



East Bay Greenway Multimodal- (Phase 1) – Hayward Segment

May 2026

ALAMIN ANG MGA BENEPISYO NG PINAPLANONG PAGLALAKAD, PAGBIBISIKLETA AT PAGHAHALAMAN SA HAYWARD!

KASALUKUYANG HAMON

Sa kasalukuyan, walang tuloy-tuloy na daanan para sa mga naglalakad o sakay sa bisikleta na nagdurugtong sa downtown Hayward papuntang estasyon ng BART sa South Hayward. Ang mga taong naglalakad o nagbibisikleta sa lugar na ito ay nakakaranas ng mga hamon kagaya ng mabilis na daloy ng trapiko, nawawala o hindi patag na bangketa at tawiran, at madidilim na daan.

MGA PANUKALANG PAGSASAAYOS

Bilang bahagi ng Proyektong East Bay Greenway Multimodal, ang Alameda County Transportation Commission (Alameda CTC) at ang Siyudad ng Hayward ay nagtutulong upang masagot ang mga hamong ito at maisaayos ang mga paraan sa paglalakbay ng lahat ng mga taong may iba't-ibang kakayahan at edad.

Natutuwa kaming ibahagi sa inyo ang pinakabagong panukalang bagong disenyo ng ilang kalye sa lugar, kabilang na ang mga dagdag na ilaw at halamanan. Makikita ang mga pagsasaayos sa pahina 2.

MGA KASALUKUYANG KAGANAPAN

Sapul 2024, ikinumpara namin ang ruta at mga pagpipilian sa daanan ng bisikleta, ginawa ang pang-unang disenyo at gumawa ng mga rekomendasyon habang patuloy ang pakikipag-ugnayan sa pamayanan. Ang inyong mga pahayag ay tumulong sa pagbuo ng disenyo, at nais naming patuloy na marinig ang inyong mga saloobin sa kasalukuyang habbang ng proyekto.

Noong Enero 2026, inaprubahan ng Hayward City Council ang ruta at mga rekomendadong pasilidad para sa bisikleta. Ngayon, aming inaasikaso ang pagkuha ng mga kinakailangang papeles para sa pahintulot pangkapaligiran. Kami ay patuloy ding nakikipag-ugnayan sa pamamagitan ng pagdalo sa mga kaganapan sa paaralan, pamamahagi ng impormasyon ukol sa proyekto sa pamayanan, at pagdadaos ng mga pagpupulong sa mga kalapit-bahay.

Kapag nakuha na natin ang pahintulot pangkapaligiran, sisiguraduhin namin ang pondo para sa disenyo at konstruksyon ng bahagi para sa Hayward.

MGA BENEPISYO NG PROYEKTO

Ang Proyektong East Bay Greenway Multimodal ay magbibigay ng maraming kabutihan sa mga naninirahan sa Hayward at sa mga taong naninirahan, nagtatrabaho at naglalaro sa East Bay.



Kaligtasan para sa mga taong may iba't-ibang edad at kakayahan na naglalakad o nagbibisikleta



Koneksyon sa mga sakayan, paaralan, bahayan, negosyo, at ibang ruta para sa mga naglalakad at nagbibisikleta



Mga puno at halamanan upang maging mas magandang tingnan ang kapaligiran at mabawasan ang init



Liwang upang mas makita ng mga taong gumagamit ng kalye



Proteksyon sa Klima at mas mapanatili ang pamayanan sa pagbawas ng mga ibinubugang usok na greenhouse gas



Kalusugan sa pagkakaroon ng karagdagang mga pagpipilian na aktibong paraan ng paglalakbay

MGA PAHAYAG NG KOMUNIDAD

Sa panahong ito, ang **layunin, ruta, at hangarin** ng proyekto ay hindi magbabago. Ang maaring magbago ay ang ilan sa mga **detalye ng disenyo** sa loob ng ruta. Inaasahan namin na may matututunan kami mula sa mga miyembro ng komunidad ukol sa mga panukalang pagsasaayos upang matulungan kaming pinuhin ang ating pananaw para sa isang daanan na mas ligtas, mas maganda, at mas bukas para sa lahat na bumabagtas sa Hayward!

DAGDAG NA KAALAMAN

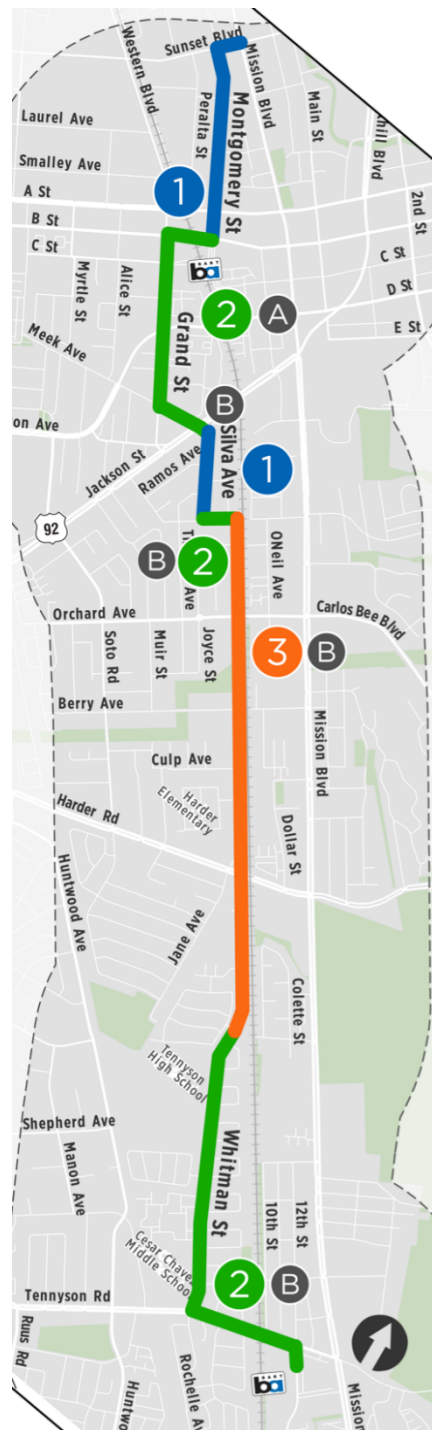
Para sa dagdag na impormasyon ukol sa Proyektong East Bay Greenway Multimodal, takdang panahon ng mga pangyayari at panukalang pagsasaayos sa Hayward, bisitahin ang website.



I-Scan upang bumisita sa website

ANO ANG MAGIGING ITSURA NG MGA BAGONG KALYE?

Bawa't kalye sa lugar na ito ay may mga magkakaibang hamon at oportunidad. Layunin natin na makagawa ng pantay-pantay na karanasan habang isinasaalang-alang ang espasyo, pasukan ng mga sasakyan, lugar ng mga hugpungang kanto ng kalsada, at iba pang salik. Sa ibang lugar, maaaring maiba ang paradahan o bilang ng mga linya sa kalye upang mabigyang daan ang lahat ng mga gumagamit ng kalsada.



Panukalang Pagbabago

Makikita sa ibaba ang larawan ng mga halimbawa.

1

Linya para sa Bisikleta at Pagkalma sa Trapiko:

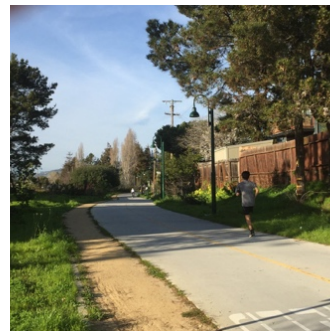
Sa Montgomery Street at Silva Avenue



3

Magkahating Gamit ng Daan:

Sa Whitman Street



2

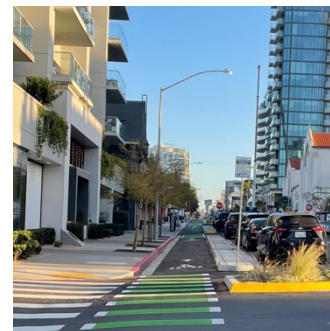
Protektadong linya para sa Bisikleta:

Sa B Street, Grand Street, Meek Avenue, Sycamore Street, Whitman Street, Tennyson Road, at Dixon Street



Ilaw at Halamanan:

Sa kahabaan ng Kalye



Posibleng Epekto

A

Pagbabawas ng Linya para sa mga Sasakyan:

B Street at Grand Street

B

Pagtanggal ng Paradahan:

Mga bahagi ng Meek Avenue, Sycamore Street, Whitman Street, at Tennyson Road

Dagdag na Kaalaman

Para sa karagdagang impormasyon tungkol sa Proyektong East Bay Greenway Multimodal o ang mga panukalang pagsasaayos, sa Hayward, bisitahin ang website ng proyekto

I-scan upang bumisita sa website

