



# East Bay Greenway Multimodal- (Phase 1) – Hayward Segment

May 2026

## 了解海沃德计划项目中的步行、骑行和园林绿化福利！

### 现有挑战

目前，没有一条连续的步行和自行车骑行路径连接海沃德市中心与南海沃德BART车站。在该地区步行或骑自行车的人可能会遇到高速车流、人行道和斑马线缺失或不平整，以及照明不足等挑战。

### 拟议改进

作为东湾绿道多模式项目的一部分，阿拉米达县交通委员会 (Alameda CTC) 与海沃德市市政府正在合作，共同应对这些挑战，并改善各年龄段和各能力人群的出行选择。

我们很高兴向您更新我们关于重新设计该地区部分街道的提案，包括增加照明和景观美化。详细改善内容请参见第2页。

### 正在进行的活动

自2024年以来，我们比较了路线和自行车道的替代方案，制定了初步设计，并与社区保持持续沟通，提出了建议。您的意见为设计提供了依据，我们希望在项目的这一阶段继续听取您的反馈。

2026年1月，海沃德市议会批准了该路线并推荐了自行车设施。现在，我们正在努力获取环境文件。我们还通过参加学校活动、在社区分发项目信息以及与邻近居民举办会议，持续展开外展工作。

在环境文件批准后，我们将寻求资金以进行海沃德路段的设计与施工。

### 项目效益

东湾绿道多模式项目将为海沃德居民，以及所有在东湾生活、工作和娱乐的人们带来诸多益处。



**安全** 为所有年龄和能力的步行和骑行者，提供安全保障



**连接** 加强与交通、学校、住房、企业及其他步行和自行车骑行路线的连接



**树木与景观绿化** 改善环境视觉效果，并降低热岛效应



**照明** 提升道路使用者的能见度



**气候** 通过减少温室气体排放来保护气候并实现可持续发展社区



**健康** 通过提供额外的主动交通选择，提升健康水平

### 社区意见

此阶段，项目的**目的、路线和目标**不会改变。可能会改变的是路线中的一些**设计细节**。我们希望通过从社区成员那里了解对这些拟议的改进方案的想法，帮助我们进一步打造一个更完善、更安全、更美丽、更便捷的海沃德走廊愿景！

### 了解更多

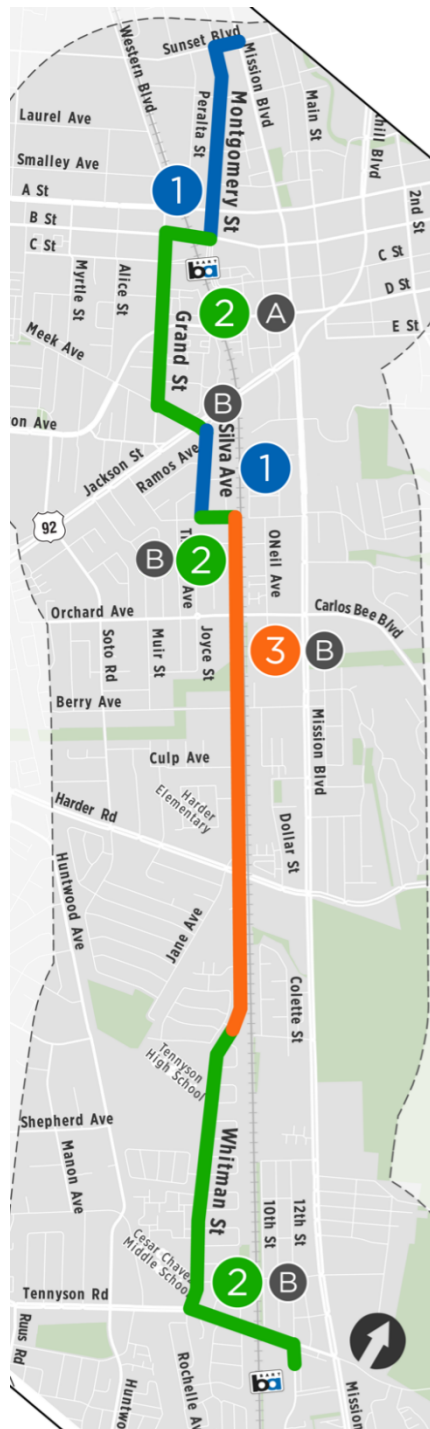
想了解东湾绿道多模式项目、时间表及海沃德拟议改进，请访问项目网站。



扫描访问  
项目网站

## 新街道会是什么样子？

该地区的每条街道都有独特的挑战和机遇。我们的目标是在考虑空间、车道和交叉口位置及其他因素的同时，营造一致的使用体验。在某些地区，我们可能需要调整停车位或车道数量，以便为所有使用道路的人腾出空间。



### 拟议改进

以下附照片示例。

**1** 自行车大道与交通缓冲：  
位于Montgomery街和Silva大道



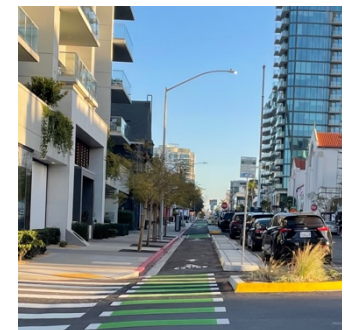
**3** 共享-使用路径：  
位于Whitman街



**2** 受保护自行车道：  
位于B街, Grand街, Meek大道,  
Sycamore街, Whitman街,  
Tennyson路, 和Dixon街



照明与景观设计：  
整个走廊通道



### 潜在影响

**A** 车辆车道缩减：  
位于B街和Grand街

**B** 停车位移除：  
包括Meek大道, Sycamore街,  
Whitman街, 和Tennyson路的部分路段

### 了解更多

想了解更多关于东湾绿道多模式项目或海沃德拟议改进的信息，请访问项目网站。

扫描访问  
项目网站

